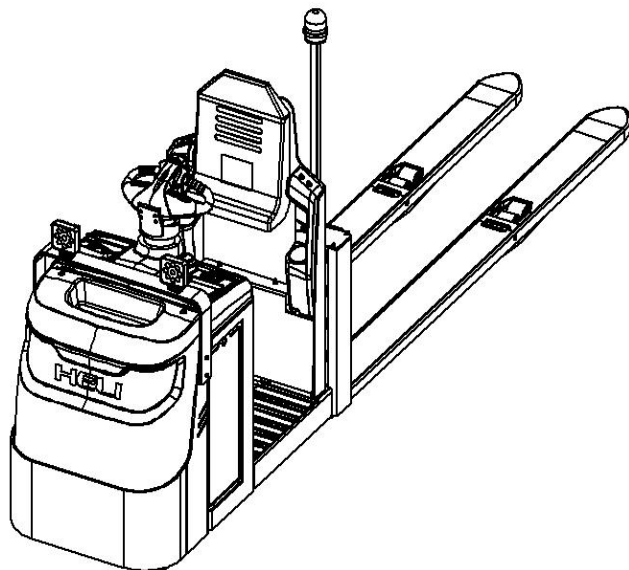


HELI合力



零件目录
parts manual

OPD20/25-581 (UGD)

宁波力达物流设备有限公司

NINGBO LIFTSTAR MATERIAL HANDLING EQUIPMENT CO., LTD

前言

1.使用

本手册所列的为581型号车辆的维修零件，包括电气、驱动、转向、车架、附件和选用配件等

2. 车辆识别

在车辆的显著位置固定有车辆铭牌，在该铭牌上显示有产品的型号、车辆的序列号和制造日期，这些信息是该车辆的识别信息。

3.零件如何订购

当要订购零件时，您的订单须指明其车辆的型号、车辆序列号、数量、零件的物料号及所需零件名称，如对有关零件的物料号有疑问时，请及时告知您的经销商，并对所需项目做完整的

4.如何使用本手册

本零件手册包括该车各部分或总装图，这些图纸包括标准件和附件。

在每个图中标注了零件序号和零件名称，并提供了附加信息。

每个爆炸图代表是一个部件，其罗列的零件是其部件的可维修零件。

5.叉车变更的未通报

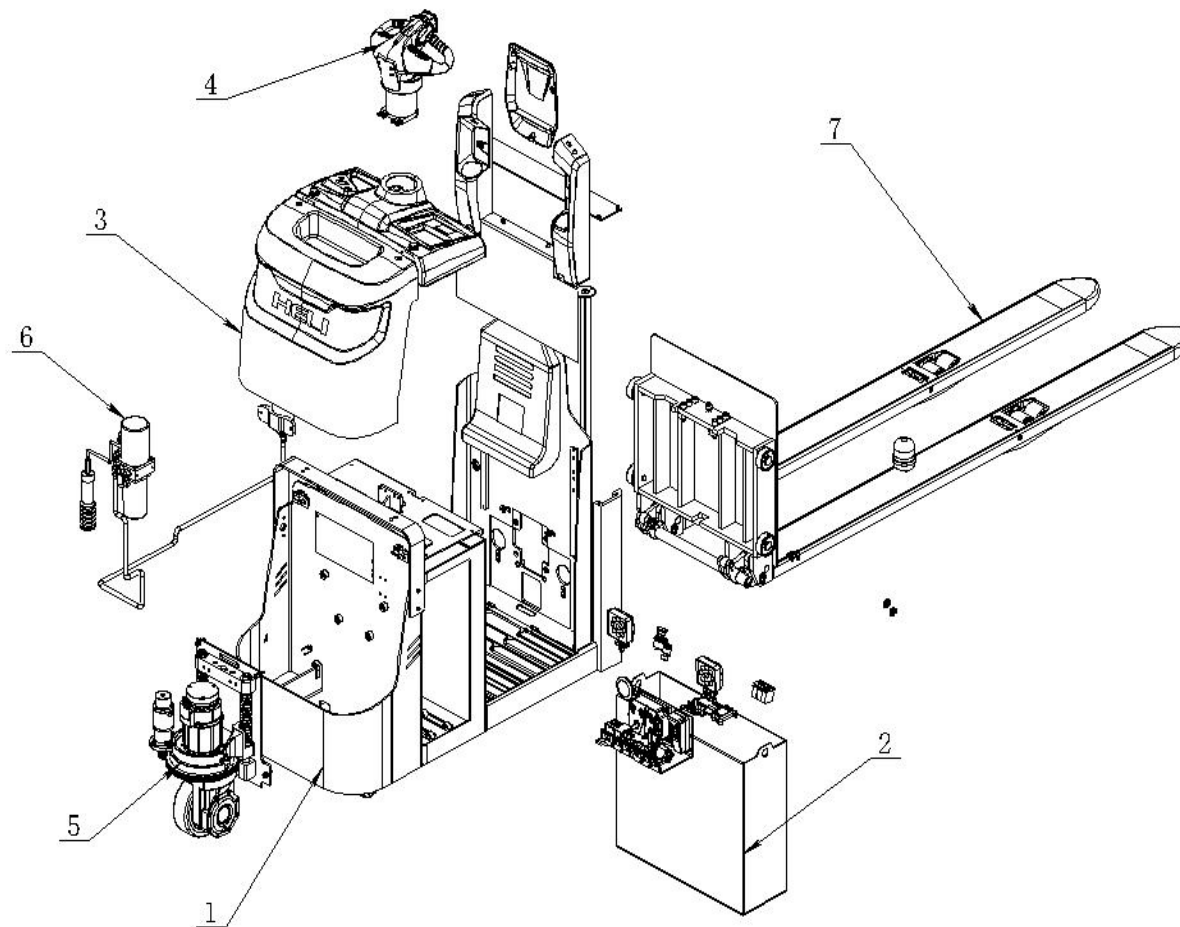
后续的改进和产品设计的改进可能导致零件手册的变化，没有体现本手册中。

目录/index

索引号 Index number	合力图号 drawing number	名称 name	ERP号 ERP number	页码 page number
0.0	T1T30-00001	总装 Final assembly		
1.0	T1T36-10001	车架总成 frame assembly		
1.1	T1PJ4-50001	平衡轮总成 Balancing wheel assembly		
2.0	T1T32-40001	电气系统 electrical system		
2.1	T1T32-40021	电控总成(前拓) Electric control assembly (front extension)		
3.0	T1T36-40001	覆盖件系统 Covering system		
4.0	T1T35-80001	操纵系统 control system		
5.0	T1T31-00001	驱动系统 driving system		
6.0	T1T37-60001	液压系统 Hydraulic system		
7.0	T1T38-00001	起重系统 Lifting system		
7.1	T1R04-40001	长连杆组件 Long connecting rod assembly		

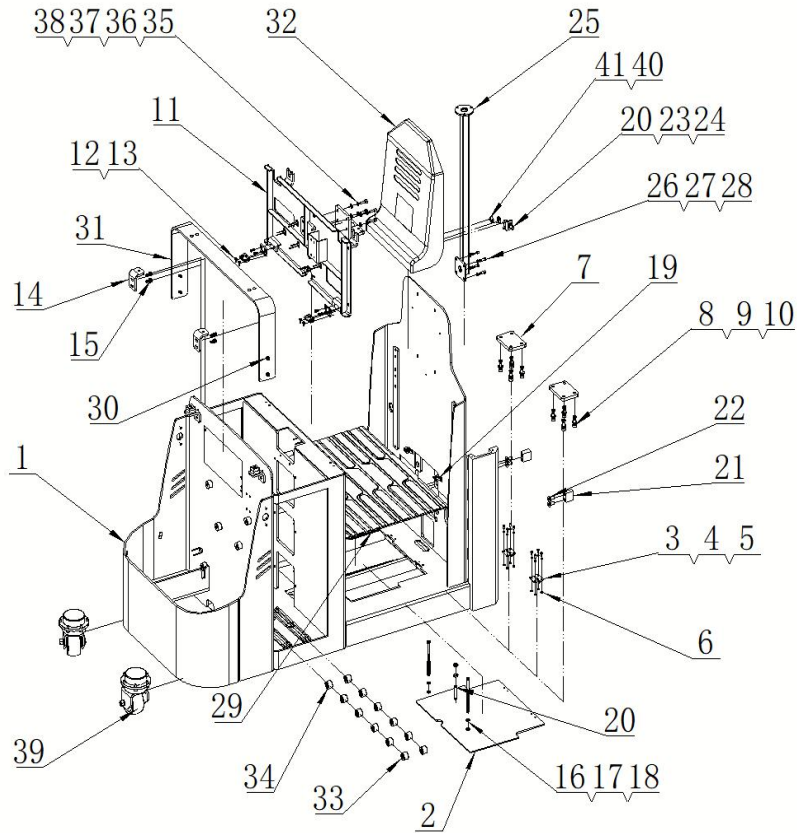
T1T30-00001 总装/Final assembly

581-000 总装/Final assembly



1.0车架总成

T1T36-10001 车架总成/frame assembly
581-400 车架总成/frame assembly

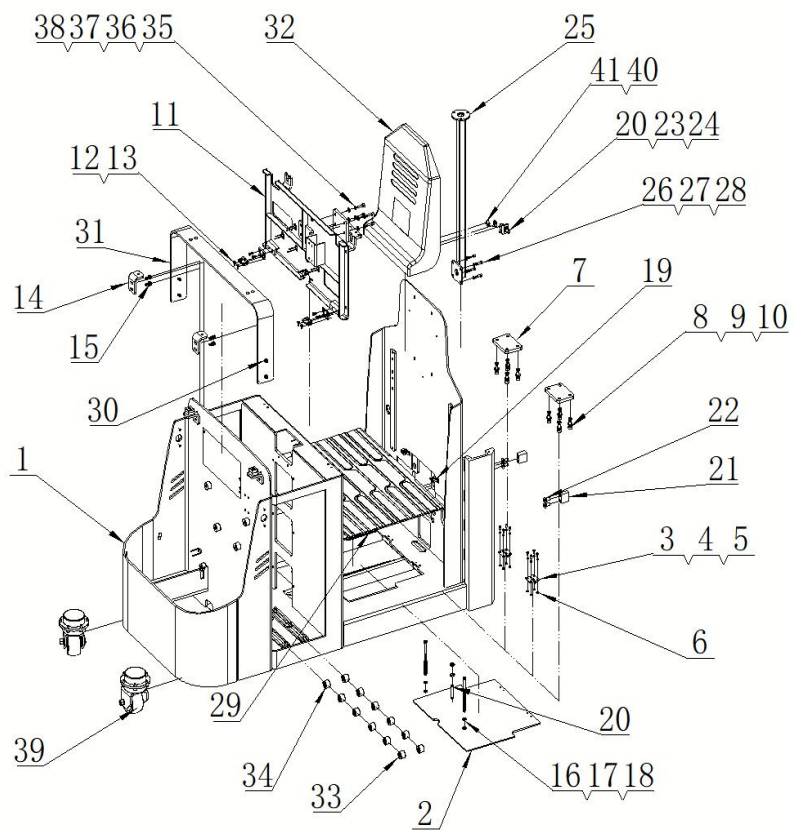


1.0车架总成

注释	序号	合力图号	Erp号	名称	规格型号	数量	备注
Note	Item No	Drawing NO.	Part NO.	Part name	Spec.	Q'ty	Remarks
	1	T1T36-10011		车架体 Frame body		1	
	2	T1T36-12291		踏板 pedal		1	
	3	T1R06-42001		不锈钢铰链 Stainless steel hinge		2	
	4	GB/T 70.2-2000		内六角平圆头螺钉M5×16 Internal hexagon flat round head screw M5 × 16		8	
	5	B5050-00005		弹垫5 Bullet pad 5		8	
	6	B5310-00005		平垫圈5Flat washer 5		8	
	7	T1T36-12121		滑板 Skate		2	
	8	B8030-10025		内六角圆柱头螺钉M10×25 Hexagonal socket head screw M10 × 25		8	
	9	B5050-00010		弹垫10 Elastic pad 10		8	
	10	B5310-00010		平垫圈10 Flat washer 10		8	
	11	T1T36-10061		仪表架框架 Instrument rack frame		1	
	12	G01L6-13661		铰链 Hinge		2	
	13	B1310-06016		螺钉M6x16 Screw M6x16		8	
	14	PJ976-12041		机罩安装板 Hood mounting plate		2	
	15	B0330-08020		六角头螺栓M8x20 Hexagonal head bolt M8x20		4	
	16	B4313-00008		螺母M8 Nut M8		4	

1.0车架总成

T1T36-10001 车架总成/frame assembly
581-400 车架总成/frame assembly

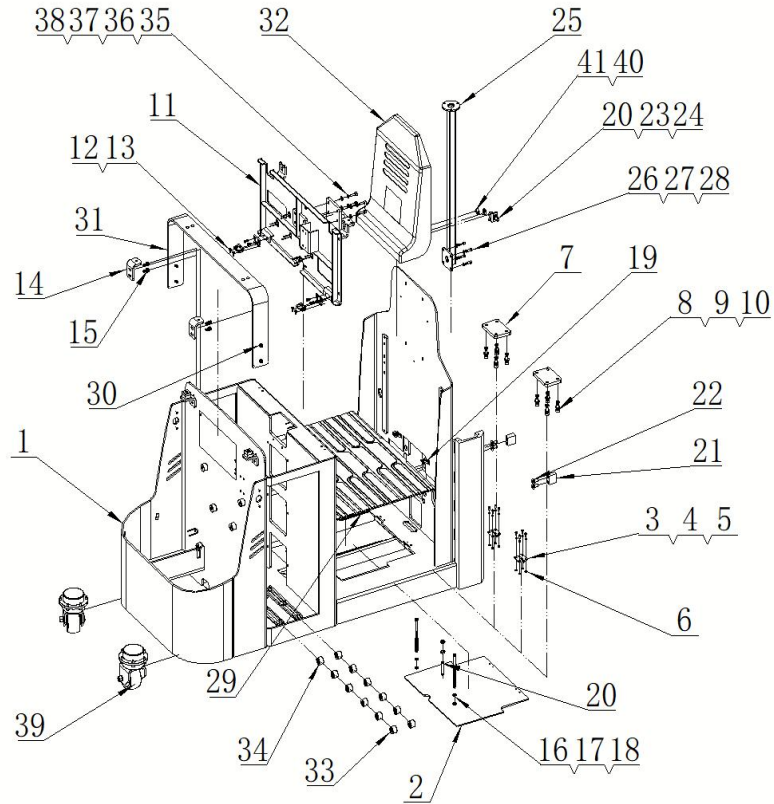


1.0车架总成

注释	序号	合力图号	Erp号	名称	规格型号	数量	备注
Note	Item No	Drawing NO.	Part NO.	Part name	Spec.	Q'ty	Remarks
	17	B0230-08080		螺栓M8x80 Bolt M8x80		2	
	18	P04A6-12271		弹簧 Spring		2	
	19	QC/T 608 - 2011		B型板簧螺母M8 B-type leaf spring nut M8		2	
	20	T1PJ2-40031		接近开关 Proximity switch		2	
	21	T1PJ6-12371		限位块 Limit block		2	
	22	B8070-10025		内六角沉头螺钉M10×25 Internal hexagon countersunk screw M10 × 25		4	
	23	T1PJ6-12171		升降限位开关安装座 Installation seat for lifting limit switch		1	
	24	B8030-06012		内六角圆柱头螺钉M6×12 Hexagonal socket head screw M6 × 12		2	
	25	T1T36-10071		警示灯支架 Warning light bracket		1	
	26	B8030-06016		内六角圆柱头螺钉M6×16 Hexagonal socket head screw M6 × 16		4	
	27	B5050-00006		弹垫6 Bullet pad 6		4	
	28	B5310-00006		平垫圈6 Flat washer 6		4	
	29	T1T36-12181		防滑垫 non-slip mat		1	
	30	B8030-08020		内六角圆柱头螺钉 M8×20Hexagonal socket head screw M8 × 20		4	
	31	T1T36-12191		安装架 (选配) Installation bracket (optional)		1	
	32	PJ976-10501		后背靠椅Back chair		1	

1.0车架总成

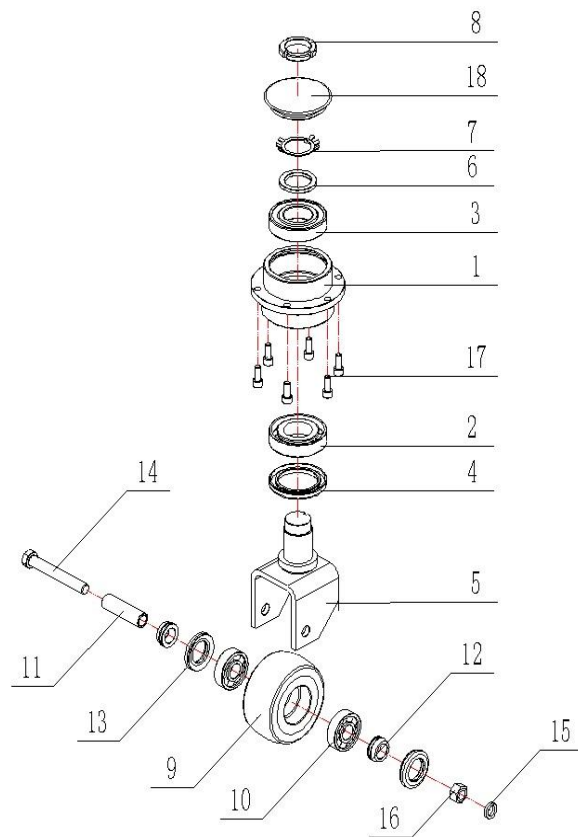
T1T36-10001 车架总成/frame assembly
581-400 车架总成/frame assembly



1.1平衡轮总成

T1PJ4-50001 平衡轮总成/Balancing wheel assembly

73-350G 平衡轮总成/Balancing wheel assembly



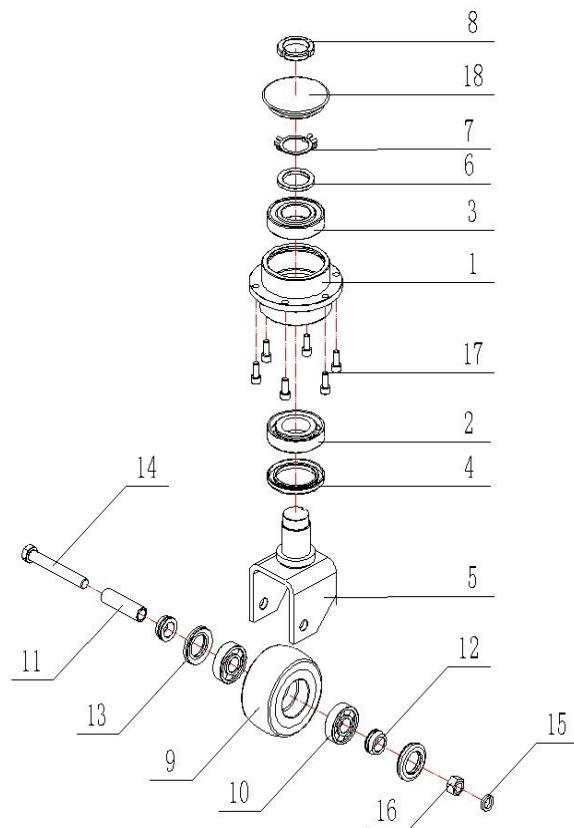
1.1平衡轮总成

注释	序号	合力图号	Erp号	名称	规格型号	数量	备注
Note	Item No	Drawing NO.	Part NO.	Part name	Spec.	Q'ty	Remarks
	1	T1PJ4-52001		万向轮轮架 Universal wheel frame		1	
	2	Z-7208B		角接触球轴承 Angular contact ball bearing		1	
	3	Z-6208		深沟球轴承 Deep Groove Ball Bearing		1	
	4	GB/T 13871.1-2007		唇形密封圈B型 Lip shaped sealing ring B-type		1	
	5	T1PJ4-50011		万向轮支架焊接件 Universal wheel bracket welding parts		1	
	6	T1PJ4-52031		垫圈 grommet		1	
	7	B5512-00036		圆螺母用止动垫圈36×1.5 Lock washers for round nuts 36 × 1.5		1	
	8	B4732-00036		小圆螺母M36×1.5 Small round nut M36 × 1.5		1	
	9	T1PJ4-52041		万向轮 Universal wheel		1	
	10	Z-6304		深沟球轴承 Deep Groove Ball Bearing		2	
	11	T1PJ4-52051		螺袖套 Screw sleeve		1	
	12	T1PJ4-52061		防尘圈挡套 Dust ring retaining sleeve		2	
	13	T1PJ4-52071		橡胶防尘圈 Rubber dust ring		2	
	14	B0440-14105		六角头螺栓M14×1.5×105 Hexagonal head bolt M14×1.5×105		1	
	15	B5050-00014		弹垫14 Spring pad 14		1	
	16	B4223-00014		六角螺母M14X1.5 Hexagon nut M14X1.5		1	

1.1平衡轮总成

T1PJ4-50001 平衡轮总成/Balancing wheel assembly

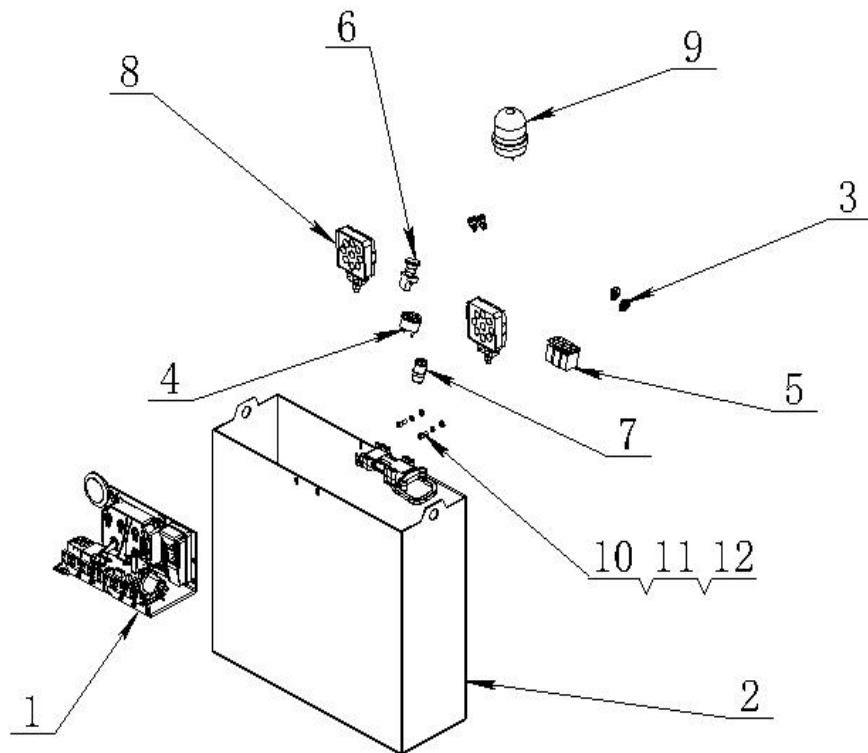
73-350G 平衡轮总成/Balancing wheel assembly



2.0电气系统

T1T32-40001 电气系统/electrical system

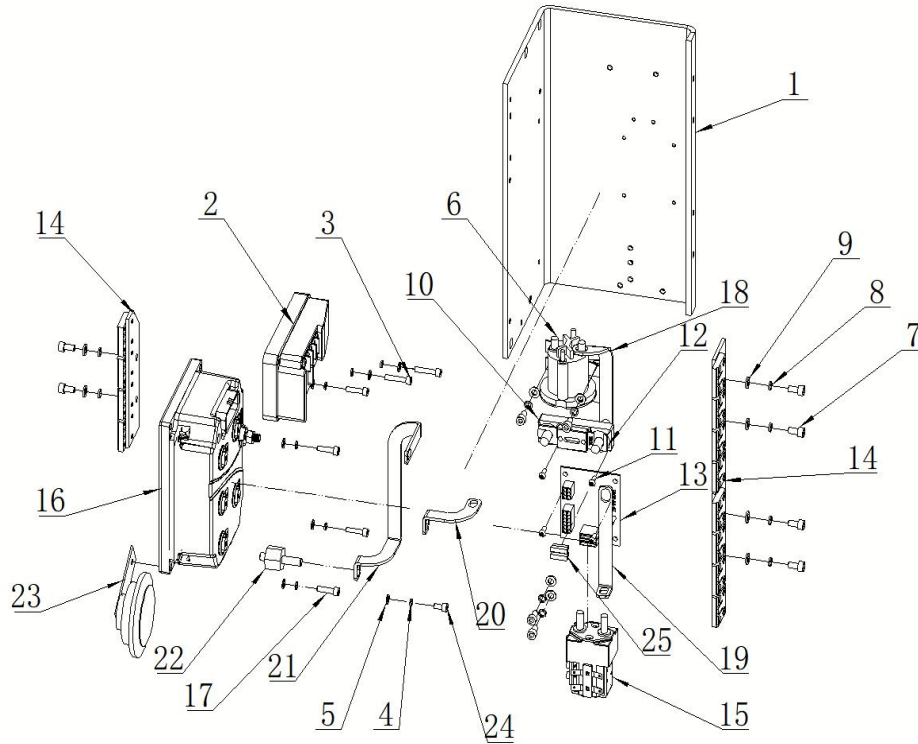
581-800 电气系统/electrical system



2.1 电控总成(前拓)

T1T32-40021 电控总成(前拓) /Electric control assembly (front extension)

581-807 电控总成(前拓) /Electric control assembly (front extension)



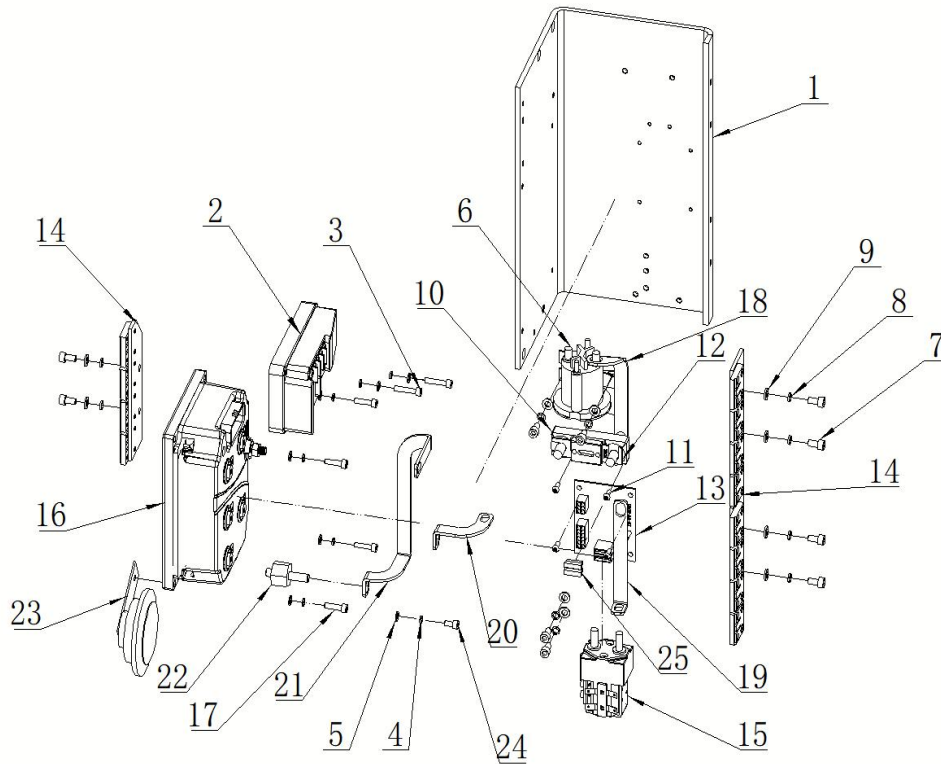
2.1 电控总成(前拓)

注释	序号	合力图号	Erp号	名称	规格型号	数量	备注
Note	Item No	Drawing NO.	Part NO.	Part name	Spec.	Q'ty	Remarks
	1	T1PJ2-42071		配电板安装板 Distribution board installation board		1	
	2	T1PJ2-42081		转向控制器 Steering controller		1	
	3	B8030-05025		内六角圆柱头螺钉M5×25 Hexagon socket head cap screw M5×25		2	
	4	B5050-00005		弹垫5 Spring pad 5		7	
	5	B5310-00005		平垫圈5 Flat washer 5		7	
	6	T1PJ2-42091		起升接触器 Lifting contactor		1	
	7	B8030-06012		内六角圆柱头螺钉M6×12 Hexagon socket head cap screw M6×12		8	
	8	B5050-00006		弹垫6 Spring pad 6		8	
	9	B5310-00006		平垫圈6 Flat washer 6		8	
	10	T1PJ2-42101		保险丝安装座 Fuse mounting base		1	
	11	GB/T 70.2-2000		内六角平圆头螺钉M4×12 Hexagon socket flat head screw M4×12		6	
	12	T1PJ2-42111		保险丝 Fuse		1	
	13	T1PJ2-42121		电路板 Circuit board		1	
	14	T1PJ2-42131		插件连接座 Plug connection base		2	
	15	T1PJ2-42141		主接触器 Main contactor		1	
	16	T1T32-42051		行走控制器总成(前拓) Travel controller assembly (front extension)		1	

2.1 电控总成(前拓)

T1T32-40021 电控总成(前拓) /Electric control assembly (front extension)

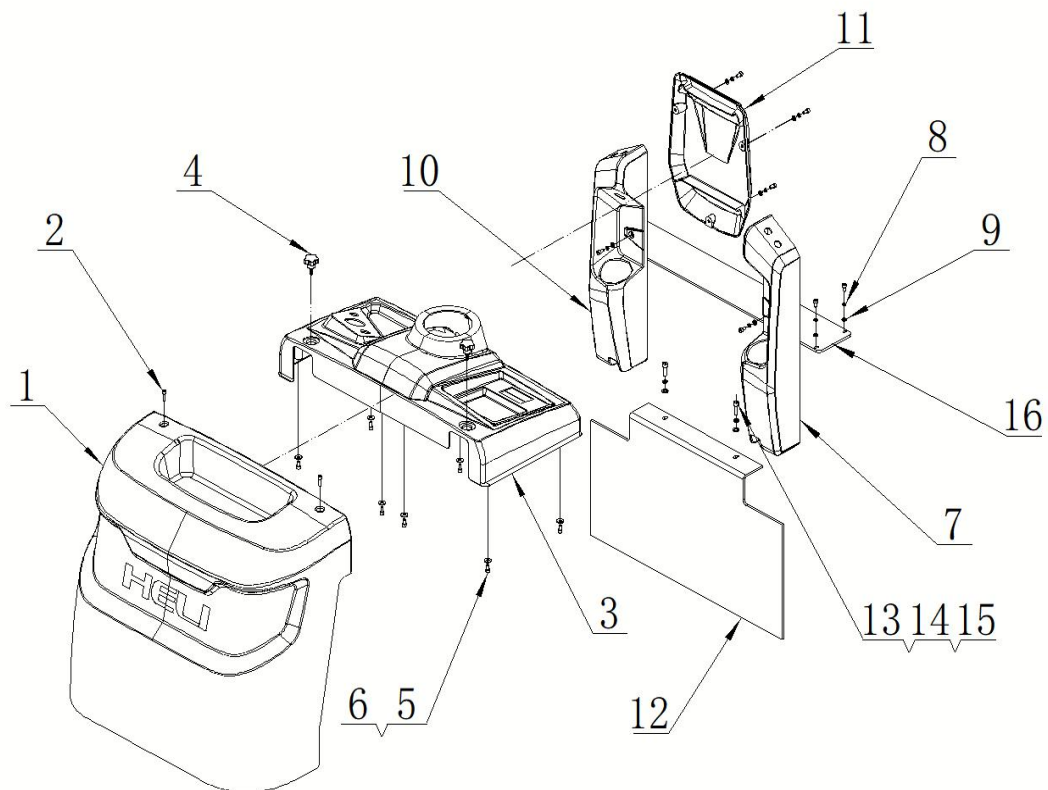
581-807 电控总成(前拓) /Electric control assembly (front extension)



3.0覆盖件系统

T1R06-40001 覆盖件系统/Covering system

471-600 覆盖件系统/Covering system



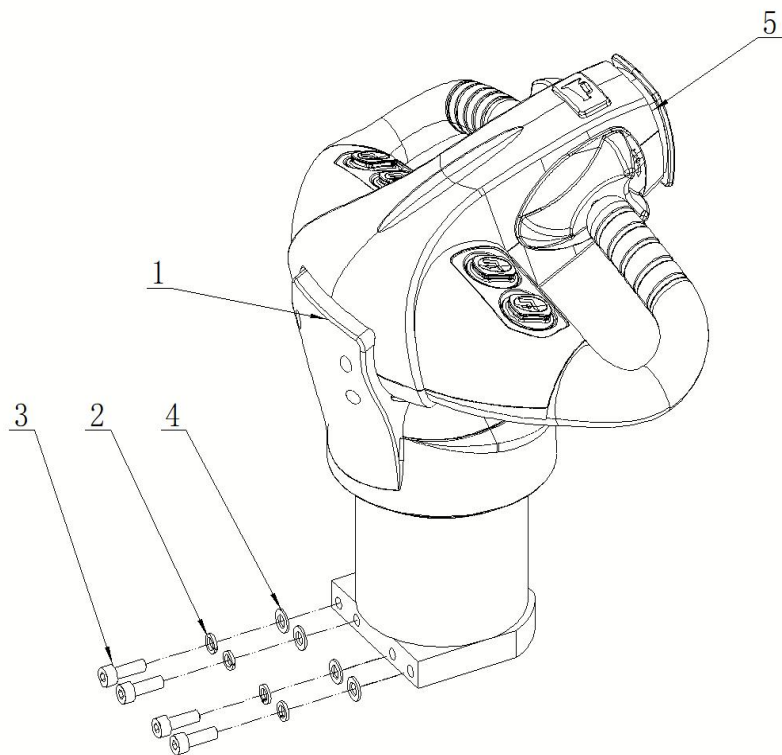
3.0覆盖件系统

注释	序号	合力图号	Erp号	名称	规格型号	数量	备注
Note	Item No	Drawing NO.	Part NO.	Part name	Spec.	Q'ty	Remarks
	1	PJ976-42061		前罩 front cover		1	
	2	B8030-06020		内六角圆柱头螺钉M6×20 Hexagonal socket head screw M6 × 20		2	
	3	PJ976-41011		仪表台总成 Instrument panel assembly		1	
	4	P2A25-72501HL		五星把手M8x20 Five star handle M8x20		2	
	5	B8030-06012		内六角圆柱头螺钉M6×12 Hexagonal socket head screw M6 × 12		21	
	6	B5210-00006		大垫圈6 Big gasket 6		8	
	7	PJ976-42011		左储物盒 Left storage box		1	
	8	B5050-00006		弹垫6 Bullet pad 6		13	
	9	B5310-00006		平垫圈6 Flat washer 6		13	
	10	PJ976-42021		右储物盒 Right storage box		1	
	11	PJ976-42031		后储物罩壳 Rear storage cover shell		1	
	12	T1T36-42001		后盖板 Rear cover		1	
	13	B8030-08025		内六角圆柱头螺钉M8×25 Hexagonal socket head screw M8 × 25		2	
	14	B5050-00008		弹垫8 Elastic pad 8		2	
	15	B5310-00008		平垫圈8 Flat washer 8		2	
	16	T1T36-42011		槽钢盖板 Channel steel cover plate		1	

4.0 操纵系统

T1T35-80001 操纵系统/control system

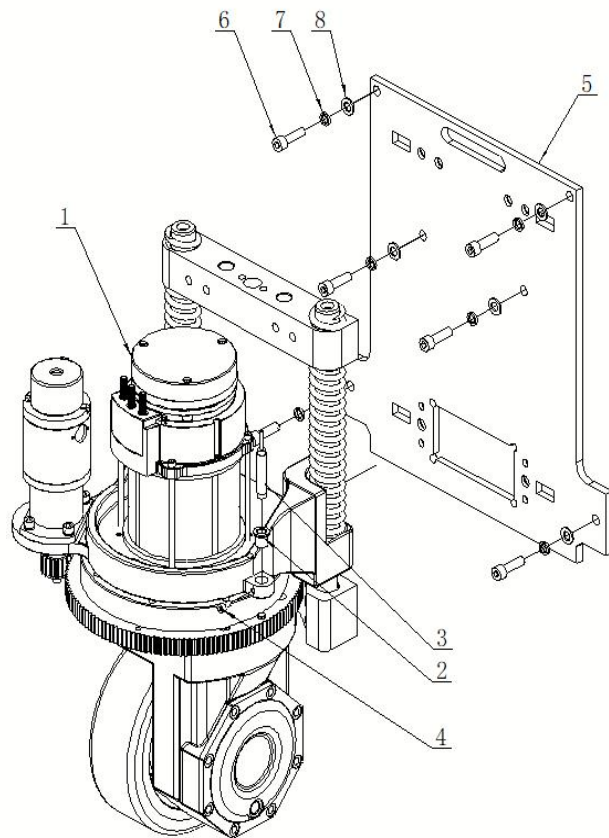
581-100 操纵系统/control system



5.0 驱动系统

T1T31-00001 驱动系统/driving system

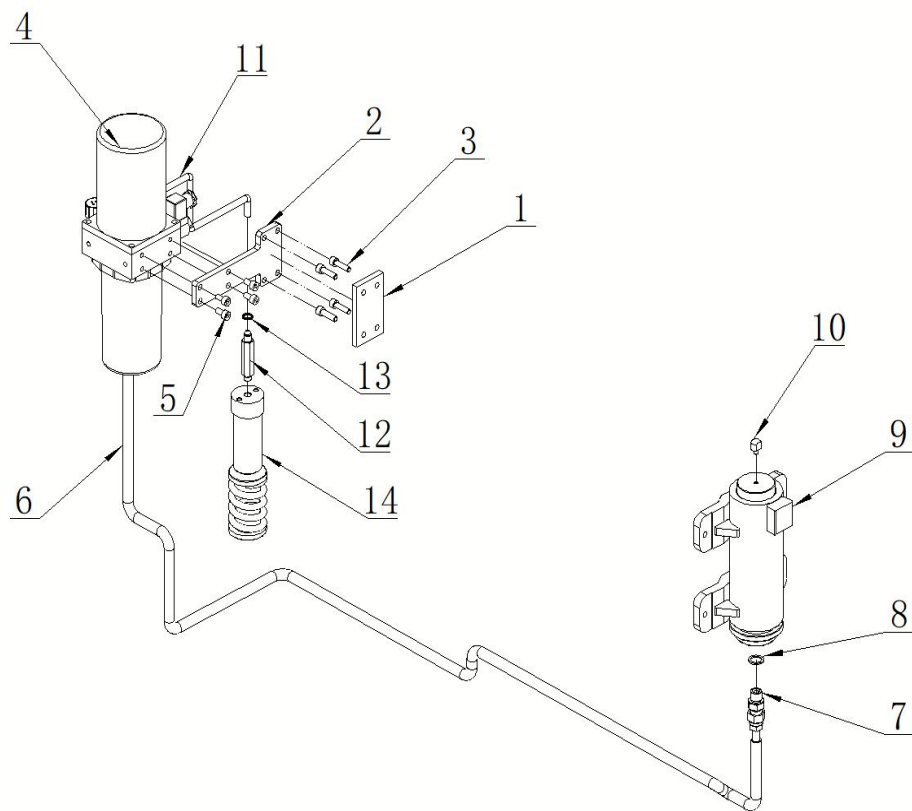
581-200 驱动系统/driving system



6.0 液压系统

T1T37-60001 液压系统/Hydraulic system

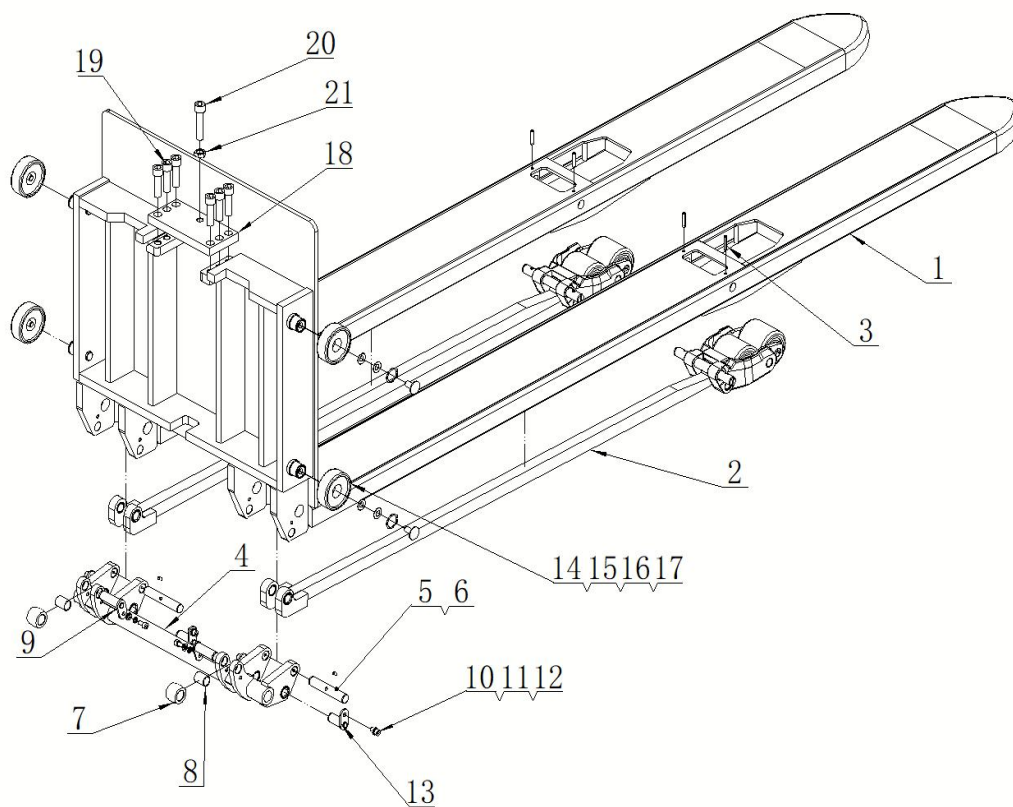
581-300 液压系统/Hydraulic system



7.0起重系统

T1T38-00001 起重系统/Lifting system

581-500 起重系统/Lifting system



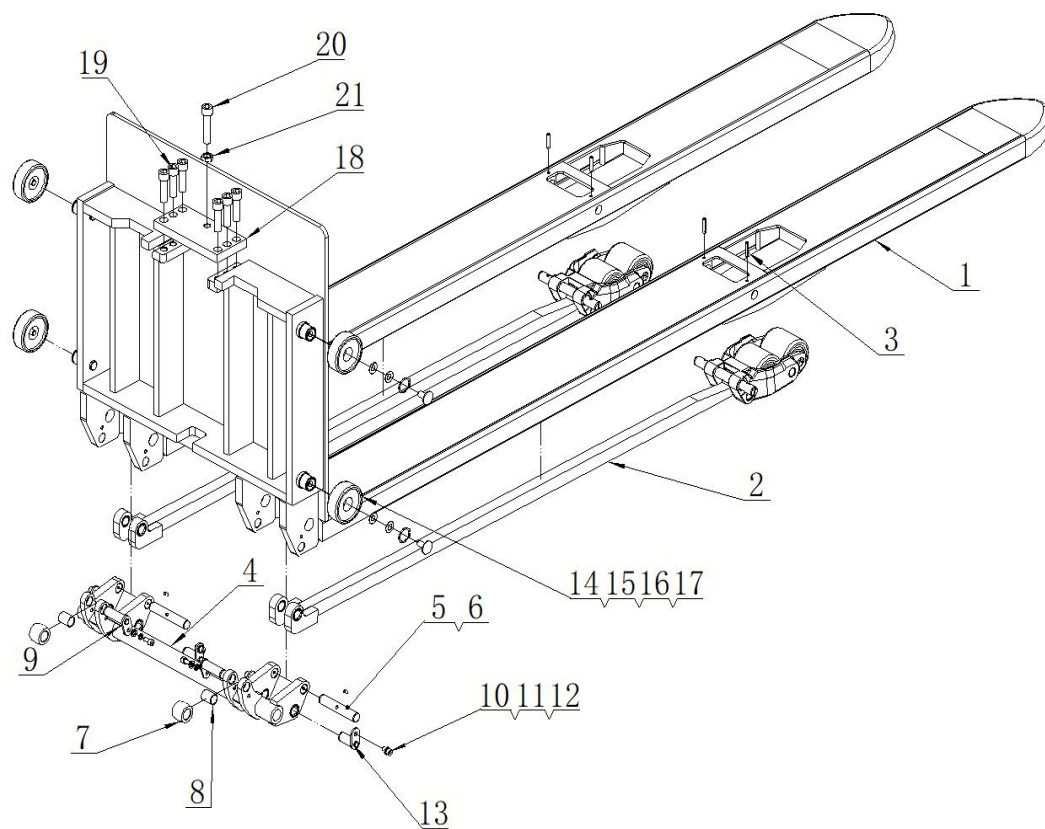
7.0起重系统

注释	序号	合力图号	Erp号	名称	规格型号	数量	备注
Note	Item No	Drawing NO.	Part NO.	Part name	Spec.	Q'ty	Remarks
	1	T1T38-10001		起升货叉 Lifting fork		1	
Y	2	T1T34-40001		拉杆组件 Pull rod component		2	见7.1
	3	B3352-06035		弹性圆柱销6×35 Elastic cylindrical pin 6×35		4	
	4	T1T38-00011		下连杆焊合 Lower connecting rod welding		1	
	5	T1R08-02061		拉杆连接轴 Tie rod connecting shaft		2	
	6	B8530-06012		内六角锥端紧定螺钉M6×12 Hexagonal cone end tightening screw M6 × 12		2	
	7	T1PJ4-42151		小滚轮 Small roller		2	
	8	SF-1 20300		自润滑轴承 Self lubricating bearing		2	
	9	T1PJ4-40041		连杆连接轴焊合 Welding of connecting rod connecting shaft		2	
	10	B8030-08016		内六角圆柱头螺钉M8×16 Hexagon socket head cap screw M8×16		6	
	11	B5050-00008		弹垫8 Spring pad 8		6	
	12	B5310-00008		平垫圈8 Flat washer 8		6	
	13	T1R08-00021		拉杆连接轴焊合 Welding of pull rod connecting shaft		4	
	14	T1PJ8-10041		起升滚轮组件 Lifting roller assembly		4	
	15	B6150-00030		轴用弹性挡圈30 Elastic retaining ring for shaft 30		3	
	16	T1PJ8-12131		小碟簧 Small disc spring		9	

7.0起重系统

T1T38-00001 起重系统/Lifting system

581-500 起重系统/Lifting system



7.1长连杆组件

T1T34-40001 长连杆组件/Long connecting rod assembly

581-512 长连杆组件/Long connecting rod assembly

